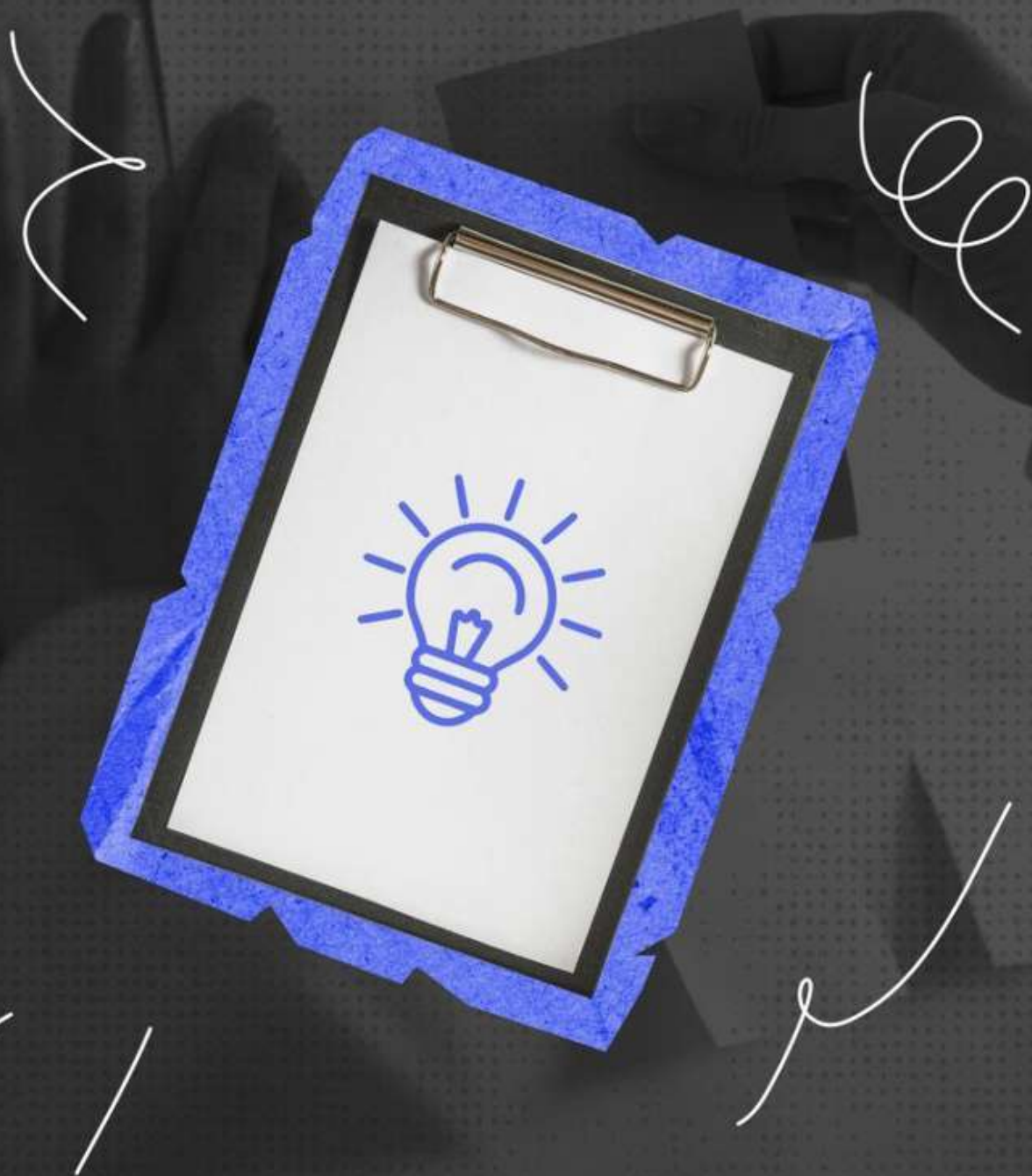




#нцпти_профилактика

ЧТО ПРОВЕСТИ ДЛЯ СТУДЕНТОВ ГРУПП РИСКА?



Группа риска:

Учащиеся, склонные к радикальным установкам

Мероприятие:

Дебаты «Идеология радикальных организаций»

Предполагают участие как студентов, так и специалистов образовательного учреждения в равной степени. В ходе дебатов обучающимся необходимо оспорить тезисы, которые активно продвигают радикальные организации. В качестве представителей радикальных групп выступают специалисты, которые по окончании мероприятия резюмируют контраргументы студентов

Вспомогательные материалы для проведения мероприятия:

Сценарий «Дебаты «Идеология радикальных организаций» в «Сборнике сценариев НЦПТИ»

Группа риска:

Учащиеся, употребляющие психоактивные вещества, наркотики и алкоголь

Мероприятие:

Тренинг по работе с привычками

В данном случае следует не делать акцент именно на борьбе с пагубными для здоровья привычками, чтобы не вызвать реакцию отторжения. Например, можно работать с зависимостью от соцсетей, а в ходе мероприятия проводить параллели с употреблением психоактивных веществ, курением и т. д.

Вспомогательные материалы для проведения мероприятия:

Тренинг «Работа с привычками: как их поменять» на сайте Научно-популярного журнала школы #SEKTA. Автор – Нестерова Анна.

Группа риска:

Учащиеся, являющиеся жертвами травли

Мероприятие:

Кинопоказ

Кинопоказ – это совместный просмотр фильма/ мультфильма/короткометражного кино с его последующим обсуждением. Например, можно посмотреть фильм «Чучело».

Вопросы для обсуждения:

- Что послужило причиной травли главной героини?
- В какой форме проявлялся буллинг?
- Назовите, кто в фильме выступает в роли жертвы травли, буллера, наблюдателя?
- Как можно было остановить буллинг Лены?

Вспомогательные материалы для проведения мероприятия:

Сценарий проведения «Кинопоказа» в «Сборнике сценариев НЦПТИ» (стр.30-41).

Группа риска:

Учащиеся, проявляющие суицидальное поведение

Мероприятие:

Упражнение Джеффа

Дает возможность специалисту более глубоко проанализировать причины проявления суицидального проявления. Рекомендуется включать вопросы, касающиеся обстановки в семье, взаимоотношений с ровесниками, самооценки, позитивных установок.

Примерные вопросы для обсуждения:

- Есть ли у вас человек, которого вы можете назвать «настоящим другом»?
- Мои родители – мои лучшие друзья.
- В каждой трудной ситуации можно найти решение.
- Я считаю себя уверенным человеком.

Вспомогательные материалы для проведения мероприятия:

Этапы проведения можно найти на ресурсе: «Сайт психологов b17.ru». Автор – Кузьмина Ася.

Группа риска:

Учащиеся, склонные к агрессивному и пассивно-агрессивному поведению

Необходим индивидуальный подход, так как агрессивное поведение может быть обусловлено различными факторами: страхами, внутренними переживаниями, психическими особенностями и т. д. Оно так же может быть вызвано насилием со стороны других людей, в том числе и близких, так как люди с агрессивным поведением зачастую «выплескивают» эмоции на более слабых. Поэтому стоит подбирать индивидуальный формат мероприятия и работать с первопричинами.

Молодежный телефон доверия

+7 (863) 237-48-48

Общероссийский детский телефон доверия

+7 (800) 200-01-22

